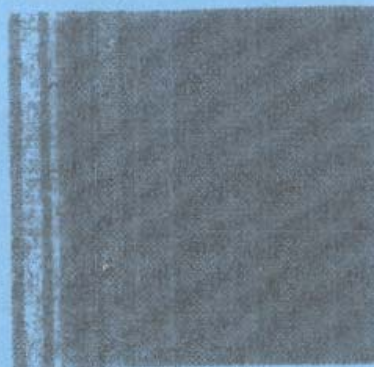
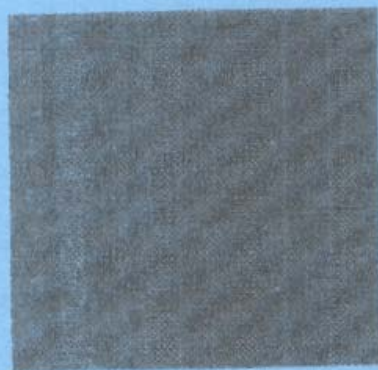
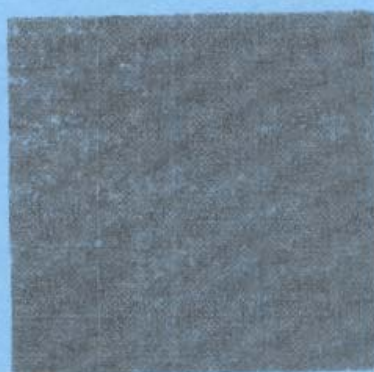
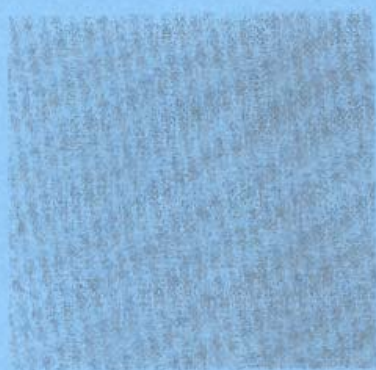




Elavuit

Número 1

dijous, 1 de juliol 1999



19a ESCOLA D'ESTIU
de les
TERRES DE L'EBRE

de l'1 al 9 de juliol de 1999
TORTOSA

Llaüt: Butlletí informatiu de la 19a Escola d'Estiu de les Terres de l'Ebre

Edita: MRP de les Terres de l'Ebre.

Poeta Vicent Garcia, 3 43500 Tortosa Tel. Fax: 510557

Tiratge: 225 exemplars.

Dissenyat: A l'aula d'informàtica del CEIP "El Temple", per l'equip Llaüt

Impressió: Reprografia del CEIP "El Temple" Tortosa.

Tortosa Juliol 1999

EDITORIAL LLAÛT - N1

Benvingudes i benvinguts a la 19a ESCOLA D'ESTIU DE LES TERRES DE L'EBRE! L'Escola d'Estiu ha començat.

Ara, després de dues edicions a Amposta, tornem, riu amunt, a Tortosa una ciutat més que bimil·lenària, al cor mateix de les Terres de l'Ebre.

Començaríem per esmenar el text de presentació que la FMRPC fa als programes de les escoles d'estiu d'enguany. La frase textual a la que ens referim és la següent: *"...estem massa convençuts que, quan les Escoles d'Estiu s'inaugurin, la pau no haurà arribat encara a aquests països germans"*. Si rectificar és de persones responsables, als companys i companyes de la Federació de MRP's no els complaurà més que haver-se equivocat en aquest aspecte. No obstant, recomanem la lectura atenta de l'article per la reflexió que aporta. Tot just, fa una setmana que va arribar la pau a Kosovo, i això, quan es va enviar l'article a tots els Moviments no estava previst. És important donar en aquesta inauguració la nostra solidaritat en la construcció d'una Europa diversa, plural i tolerant.

Per això, enguany incorporem cursos que establiran estratègies per atendre la diversitat, elaboraran materials per a treballar amb alumnes difícils a l'ESO i proposaran noves didàctiques de la diversitat lingüística a l'escola. L'àmbit de l'ensenyament-aprenentatge de la lectoescriptura, es tractarà amb el nou enfocament constructivista i el nou món dels projectes de treball, serà un bon camí per entendre i interpretar les diferents fonts d'informació.

L'educació física, l'aeròbic, la plàstica, el ioga, la cuina i la higiene de la veu amb el curs de foniatria, completaran els cursos al Col·legi "El Temple".

Les noves tecnologies, s'impartiran a l'IES de l'Ebre. Tres cursos d'Informàtica, tractaran de l'aplicació a l'aula i als Centres dels programes: Word i Corel i com estar present a la xarxa d'Internet, mitjançant pàgines web de la XTEC.

Complementaran la jornada conferències, acompanyades de vermut, taules rodones, presentacions de material didàctic i, com a novetat, una exposició sobre la vida marinera realitzada pel Col·legi "Sant Jordi" de l'Ametlla de Mar, titulada "La pesca a la cala".

La vida diària, les xafarderies i tot allò que passa pels passadissos i les aules es reflexarà a les pàgines del butlletí de l'Escola d'Estiu: "Llaüt", obert a tothom. També, a l'estol de xiquetes i xiquets que participen a l'escola paral·lela a la dels seus pares i mares, mestres assistents.

L'MRP de les "Terres de l'Ebre" vol agrair a l'Excm. Ajuntament de Tortosa l'interès que té per les nostres activitats, especialment per l'Escola d'Estiu. Les atencions rebudes fan pensar que anem a més. D'igual manera al Consell Comarcal del Baix E. i al Col·legi de D. i Ll. en F. i L. i en C. de Cat.

CURSOS I TALLERS



CURSOS	PROFESSORAT	HORARI I LLOC	HORES
101. Educació Física a l'escola: Psicomotricitat i Aeròbic	Núria Franch Eva Roig	Tots els dies 9h - 13h i de 16h - 18h CEIP " El Temple"	30
102. Aprenem junts fent projectes	Maite Ollé Núria Borràs	Tots els dies. 9h - 13 h CEIP " El Temple"	20
103. Com treballar la plàstica a Educació Primària	Ana Aspe	Tots els dies. 9h- 13 h CEIP " El Temple"	20
104. Aprenentatge de la lectoescriptura. Enfocament constructivista	Carme Negrillo Núria Estremps Montse Bono M. Riera Borràs	Tots els dies. 9h -13 h CEIP " El Temple"	20
105. Estratègies per atendre a la diversitat	Consol Cordero. Cinta Alegria.	Dies 5, 6 i 7 9h -13h i de 16h -18h CEIP " El Temple"	20
106. Taller de materials per a treballar amb alumnes difícils a l' ESO	Rita Armejach	Dies 5, 6 i 7 de 9h-13h Dies 6 i 7 de 16h-18h CEIP " El Temple"	15
107. Didàctica de la diversitat lingüística a l'escola	Àngela Buj	Dies 5, 6 i 7 de 9h-13h Dies 6 i 7 de 16h-18h CEIP " El Temple"	15
108. Ioga. Respiració. Reiki	Carme Palomo	Tots els dies 16h-18h CEIP " El Temple"	10
109. Descubrim la nostra cuina	Lluís Aymerich	Tots els dies . 16h-18h Escola de cuina	10
110. Foniatria	Cinta Jardí	Dies 1 i 2 9h-14h CEIP " El Temple"	10
111. Processador de textos: Word	Josep Bassols	Tots els dies 9h - 13h i de 16h - 18h IES "de l'Ebre"	30
112. Corel	Alexandre Subirats	Tots dels dies 9h - 13h i de 16h - 18h IES "de l'Ebre"	30
113. Pàgines Web	Lluís Cabello	Tots els dies. 9h- 13 h IES "de l'Ebre"	20

AGENDA

Avui dia 1 de juliol



A les 13'30 h Vermut Amb...

Experiència de l'aprenentatge de la lectoescripura amb lletra de pal.

A càrrec de: Maite Ollé i Núria Borrás.

Demà dia 2

A les 13'30 h Vermut Amb...

Un exemple de l'estudi de la localitat: "Els Reguers"

A càrrec de Tomas Camacho.

LA TECA

AVUI

DIJOUS 1 DE JULIOL

1er Plat AMANIDA D'ARRÒS



2on Plat POLLASTRE AL FORN



Postre FRUITA DEL TEMPS

I CAFÈ



DIMARTS 2 DE JULIOL

1er Plat MACARRONS



2on Plat LLUÇ AL FORN

Postre FRUITA DEL TEMPS



I CAFÈ



PREU: Adult : 700.
Infantil: 500.

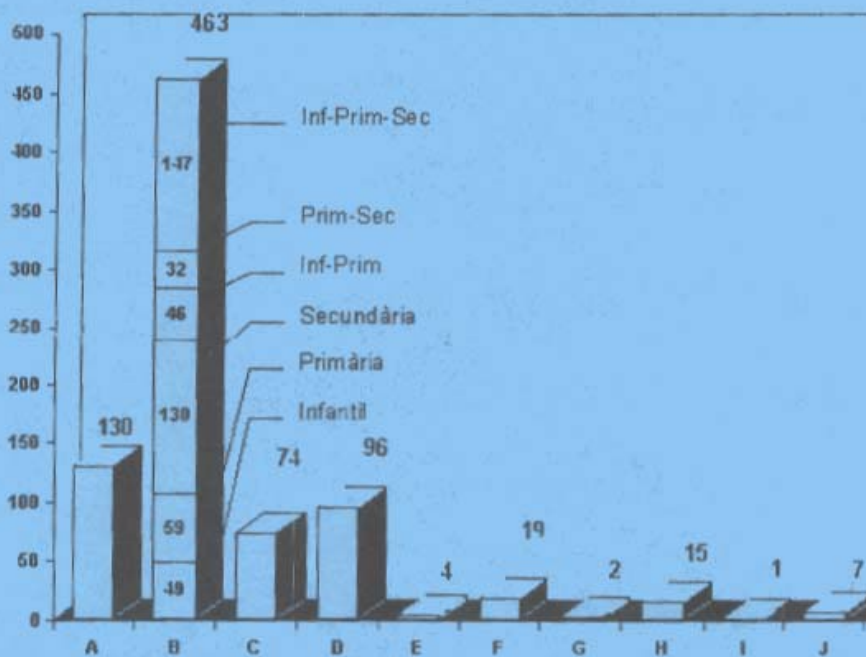
ESCOLA D'ESTIU 1999

Dades globals de planificació de les Escoles d'Estiu de 1999

• Activitats per modalitats:



• Activitats per programes:



- A: Organització i gestió del currículum i del centre
- B: Actualització científica i didàctica
- C: Eixos transversals
- D: Noves tecnologies
- E: Coneixement del món del treball
- F: Situacions específiques
- G: Educació i món rural
- H: Necessitats educatives especials
- I: Alumnes amb risc de marginació
- J: Atenció alumnes altres cultures
- K: Salut laboral

• **Dades de les activitats:**

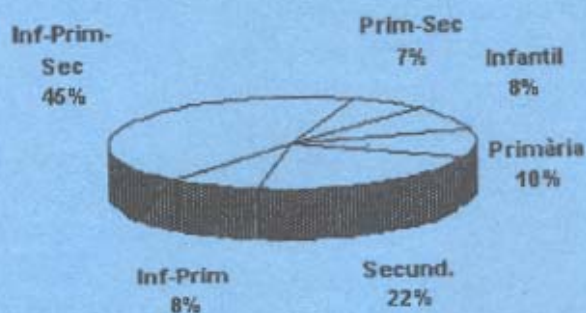
Cursos			Intercanvis d'experiències		
<i>Nombre</i>	<i>Hores</i>	<i>Places</i>	<i>Nombre</i>	<i>Hores</i>	<i>Places</i>
2 de 4 hores			2 de 2 hores		
4 de 5 hores			41 de 1 hora		
11 de 6 hores			55 de 1.5 hores		
1 de 8 hores			4 de 2 hores		
1 de 9 hores			13 de 3 hores		
34 de 10 hores			2 de 6 hores		
8 de 12 hores			9 de 15 hores		
351 de 15 hores			125	319 hores	4.460
12 de 20 hores					
1 de 21 hores					
209 de 30 hores					
1 de 32 hores					
1 de 40 hores					
1 de 45 hores					
637	12.460 hores	14.996			

Tallers		
<i>Nombre</i>	<i>Hores</i>	<i>Places</i>
10 de 3 hores		
1 de 4 hora		
11	34 hores	180

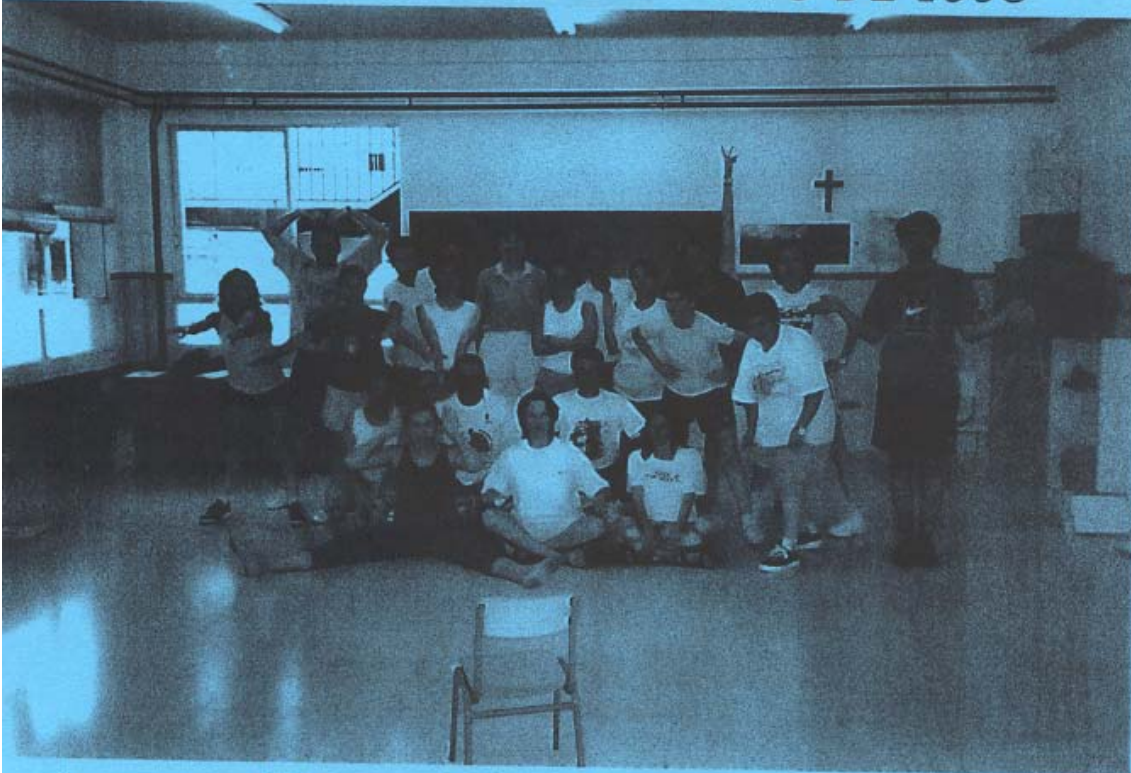
Taules rodones i debats			Conferències		
<i>Nombre</i>	<i>Hores</i>	<i>Places</i>	<i>Nombre</i>	<i>Hores</i>	<i>Places</i>
10 de 3 hores			9 de 2 hores		
1 de 1.5 hores			17 de 1 hora		
5 de 2 hores			7 de 1.5 hores		
6	12 hores	660	58 de 2 hores		
			1 de 15 hores		
			83	159 hores	8.665

Totals:	862 activitats	12.959 hores	28.961 places
----------------	-----------------------	---------------------	----------------------

• **Activitats per nivells:**



RECORDANT L'ESCOLA D'ESTIU DE 1998



*Imatges de l'Escola d'Estiu de l'any passat a Amposta
Ara ens tornen a trobar un altra vegada a Tortosa*



Moviment de Renovació Pedagògica de les Terres de l'Ebre

Què som?

Els moviments de Renovació Pedagògica som associacions de professionals de l'ensenyament que tenim com objectius:

- Oferir àmbits de reflexió, formació, cooperació i intercanvi entre tots aquells que treballem per a la millora de la qualitat de l'educació.
- Elaborar alternatives i propostes de millora a qualsevol aspecte del Sistema Educatiu, de caràcter global o parcial, relatiu a un territori o a l'àmbit de Catalunya.

Som associacions democràtiques, sense afany de lucre, plurals i unitàries. Formem part de la Comunitat Educativa i treballem per enfortir els vincles entre tots els sectors (famílies, professorat, alumnat), nivells educatius (escola bressol, primària, secundària, universitat, adults, etc.) i les seues entitats representatives (sindicats, APAs...)

Elaborem projectes, que puguin ser assumits col·lectivament, amb la finalitat d'anar construint un Moviment Sòci-educatiu a favor de lla qualitat de l'ensenyament, d'acord amb el nostre model d'Escola Pública.

Com pots vincular-t'hi?

- Informació puntual de les activitats que organitza l'MRP i d'aquelles e les quals col·laborem.
- Subscripció al TRAMA, butlletí d'informació de la Federació de MRP.
- Subscripció al CALAIX (FULL INFORMATIU DE L'MRP).
- Assessoraments i informacions sobre temes d'interès.

Si hi estàs interessat, omple el full que t'adjuntem!

Inscripció a l'MRP de les Terres de l'Ebre

NOM I COGNOMS: _____

ADREÇA: _____ Telèfon: _____

CP: _____ POBLACIÓ: _____

TREBALL A: _____

ADREÇA: _____ Telèfon: _____

CP: _____ POBLACIÓ: _____

Data i signatura

Domiciliació bancària

Titular: _____

Caixa/Banc : _____ Agència: _____ Núm.: _____

Adreça: _____ Població: _____

Num c/c o llibreta (omplir els 10 dígit): _____