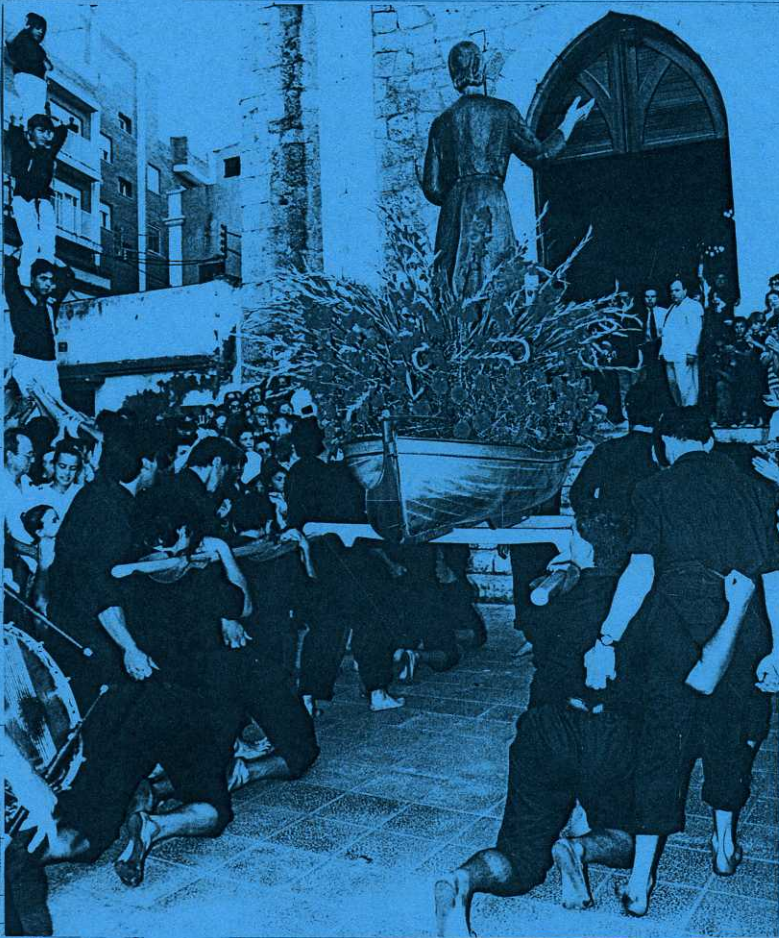


FULL BLAU

NUMERO: XVII ANY: JULIOL - 94

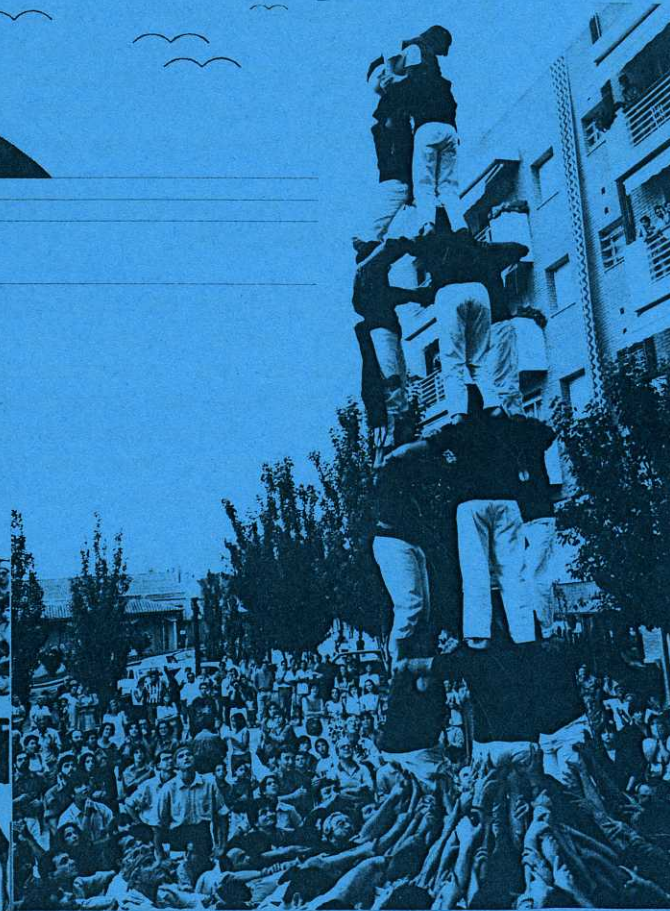


ASSOCIACIÓ CULTURAL DE LA COL·LECCIÓ DEL SERRALLO DE TARRAGONA



ST. PERE - 94 (FOTO VALLVÉ)

ST. PERE - 94 (FOTO VALLVÉ)



ST PERE - 94 (FOTO VALLVÉ)

-Us podeu imaginar un St. Pere o una Sta. Carmen sense els castells blaus.

- Us podeu imaginar un St. Magi o Sta. Tecla, a Tarragona sense els castells de la colla.

- Us podeu imaginar un St. Jordi, St. Joan, Onze de setembre ni cap diada castellera a Tarragona amb 3 colles i sense el color blau de la mar.

- Us podeu imaginar una Sta. Mercè, sense intentar fer arribar el pilar.

- Us podeu imaginar portar una camisa que no sigui blau marí.

- Us podeu imaginar que a Tarragona som més de 200 camises blaves.

- Us podeu imaginar tot allò que es podria arribar a fer tots junts.



ENTREVISTA A JOSEP A. GUAL - CAP DE COLLA -

P - QUINA VALORACIO FA DEL QUE PORTEM DE TEMPORADA

R - La valoració per a mi no és gens ni mica positiva. Primera que no hem fet els castells que tenim al nostre abast, i segona que només hem pogut carregar el 3/7 i pràcticament l'únic que ens ha sortit una mica bé i no del tot, han sigut els castells de sis, llavors la valoració del què portem de temporada per a mi no és gens positiva.

P - QUIN ES EL FET QUE DIFICULTA CONSOLIDAR EL QUE S'HA FET I ACCEDIR A NOVES CONSTRUCCIONS.

R - La dificultat de fer noves construccions és sens dubte la manca de gent, això està claríssim. Després és poster que la gent no està concenciada de les possibilitats que te per poder fer castells i llavors tenen una espècie de psicòsis damunt seu que no se l'acaben de treure del damunt, els hi falta confiança i això em sembla que costarà una miqueta de treure del damunt. Però em sembla que si verdaderament els hi aconseguim treure això del damunt, els castells de set vindran ben aviat.

P - SI TOTES LES CAMISES BLAVES QUE HI HA A TARRAGONA, VINGUessin MES SOVINT ALS ASSAJOS, DE QUINS CASTELLS PARLARIEM.

R - Jo pràcticament això no ho vull comentar, quan no vénen les seves raons tindran, jo he de fer els castells amb la gent que tinc, no vull somiar de que si vinguessin o no vinguessin, el dia que es decideixin i vulguin venir llavors ja pensarem quines construccions més grosses podem fer, que positivament sé que aquesta colla amb gent les faria.

P - AMB QUIN NOMBRE DE PERSONES COMENÇARIES A PLANTEJAR NOUS CASTELLS.

R - Jo sempre dic que has d'assaijar amb la gent que tens i llavors amb la gent que tens pots fer els castells que puguis tenir a l'abast. Però sens cap dubte que si em vingues més gent als assajos jo crec que aquesta colla per fer castells de set i set i mig no tindria gaires problemes, perquè verdaderament hi ha gent molt bona. El que passa es que últimament han perdut una miqueta de confiança i és normal perquè amb la poca gent que hi ha als assajos, la moral esta per terra.

P - QUINA DIFERENCIA VEUS AMB LA GENT DE LA TEVA PRIMERA ETAPA COM A CAP DE COLLA A LA GENT D'ARA.

R - Jo una diferència molt grossa que hi veig és que la primera etapa la gent tenia moltes ganes de fer castells, moltíssimes, estaven molt il.lusionats i pràcticament aquestes ganes i aquesta il.lusió van portar a fer castells de set amb set mesos. En l'actualitat estic veient que fa dos anys i mig o quasi tres que se'ns estan ressistint bastant potser falta aquesta miqueta de ganes, i aquesta miqueta d'il.lusió, i aquesta miqueta de confiança perquè sé segur, seguríssim, que ho poden fer.

P - QUINES EXPECTATIVES TENS PER AQUESTA SEGONA PART DE LA TEMPORADA.

R - Les expectatives, totes depenen de què vingui o no vingui gent als assajos, això està molt clar, jo crec que si seguim tal com fins ara poca cosa més podem fer, i tenim que ser sincers i ho tenim que dir a la gent, i la gent se n'ha de donar compte de que no hi ha possibilitats de fer res més, ara, sí vinguessin 25,30 o més castellers de més als assajos, llavors potser sí que dirien allò de ¡¡¡home, quina campanada han donat aquesta gent!!!, ara, tot depén de la gent que tinguem als assajos, tot va lligat.