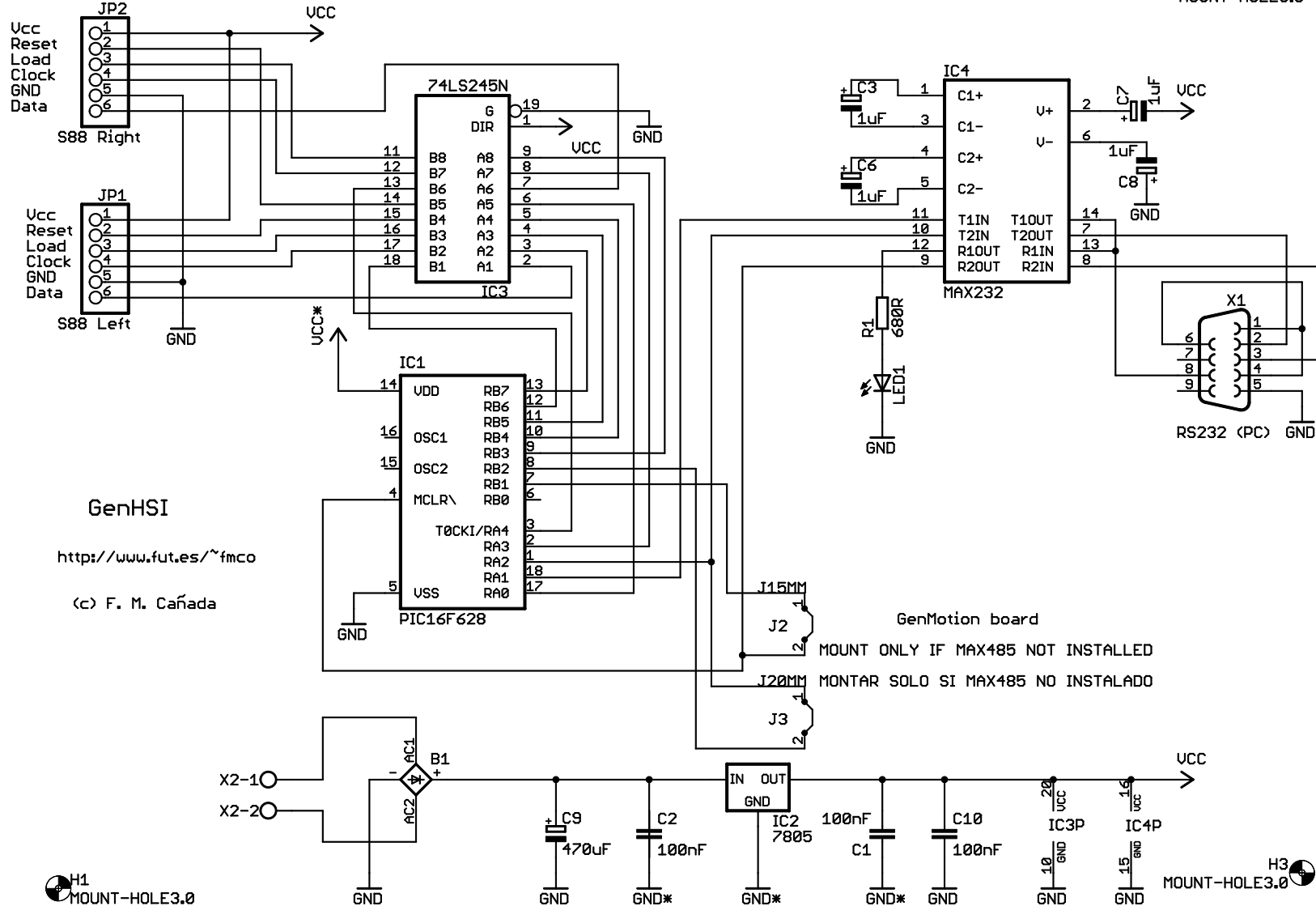
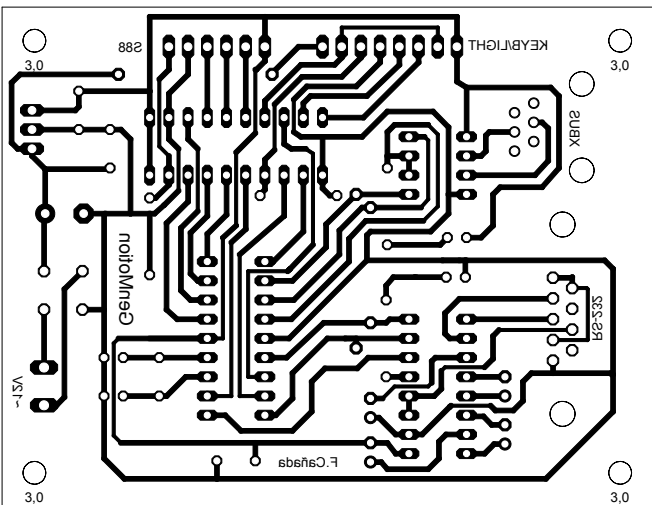


H2  
MOUNT-HOLE3.0

H4  
MOUNT-HOLE3.0





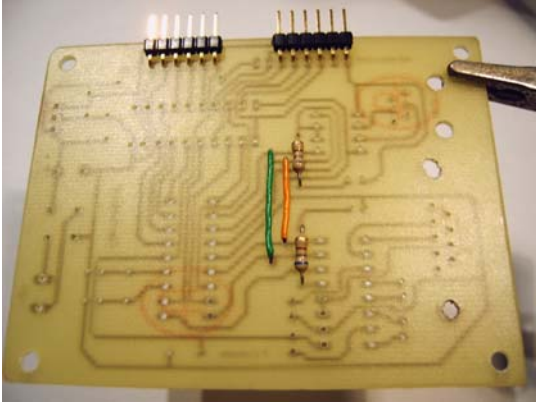


## GenHSI Partlist

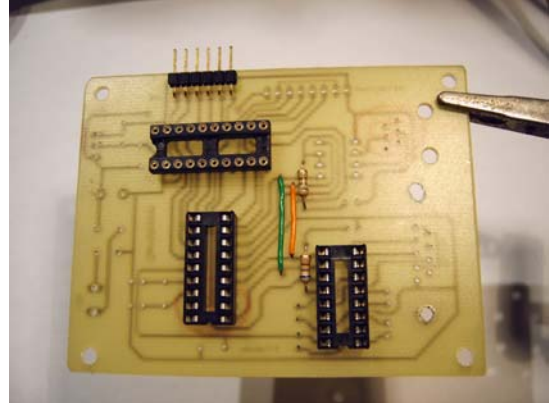
Part	Value	Device
B1	B40C1500	puente diodos / rectifier
C1	100nF	condensadores / capacitors
C2	100nF	
C3	1uF	
C6	1uF	
C7	1uF	
C8	1uF	
C9	470uF	
C10	100nF	
IC1	PIC16F628	
IC2	7805	regulador de voltage / voltage regulator
IC3	74LS245N	
IC4	MAX232	
J2	J15MM	puente hilo / jumpe
J3	J20MM	
JP1		conector pin / pinhead
JP2		
LED1	LED3MM	LED
R1	680R	resistencia / resistor
X1	DB9 FEMALE	conector DB9 hembra
X2		bornas / conector

F. Cañada  
<http://www.fut.es/~fmco>

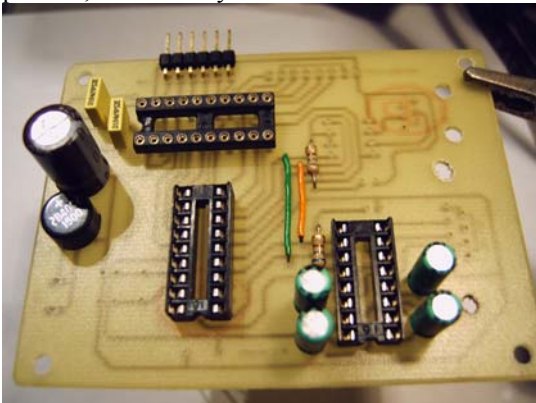
## Montaje GenHSI



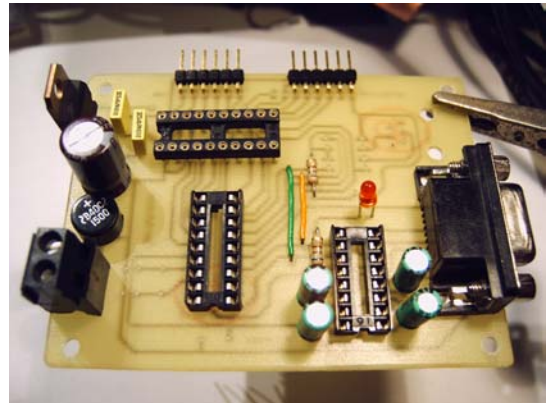
Colocamos los componentes mas bajos:  
puentes, resistencia y conectores



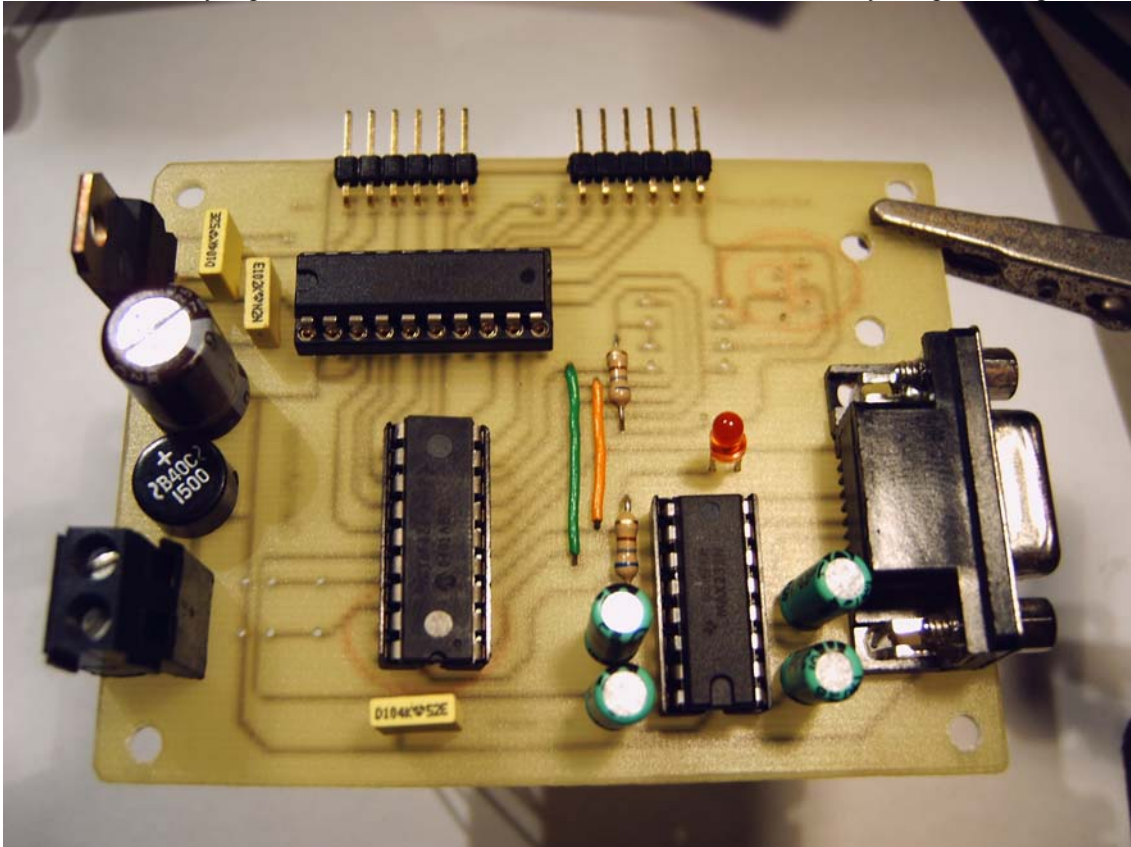
Luego montamos los zócalos para los integrados,...



los condensadores y el puente de diodos.



Finalmente los conectores y componentes grandes



Después de programar el PIC, lo colocamos junto con los otros integrados en GenHSI